

Degnevænget 40
Bjergby Gl. Skole



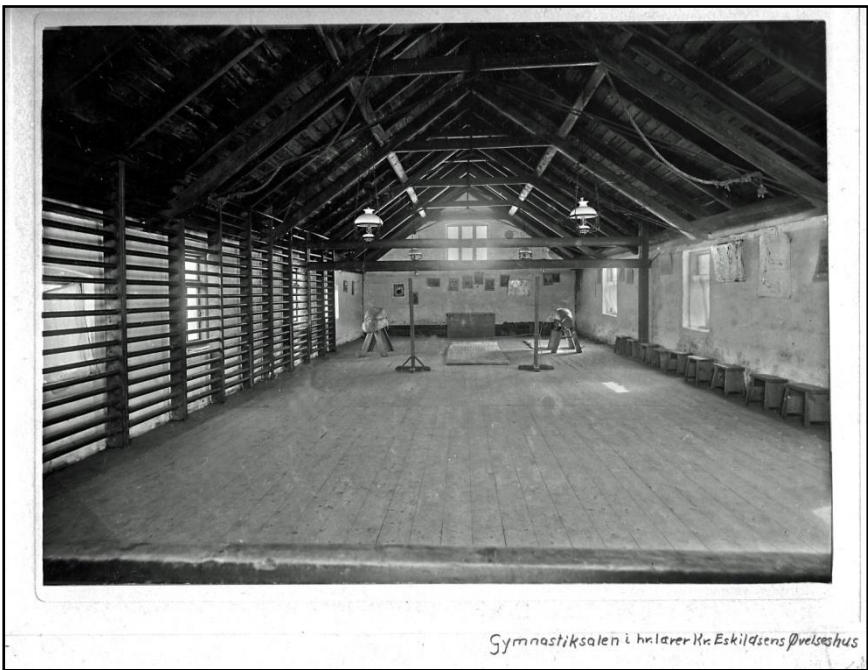
Bjergby Gl. Skole før år 1900.

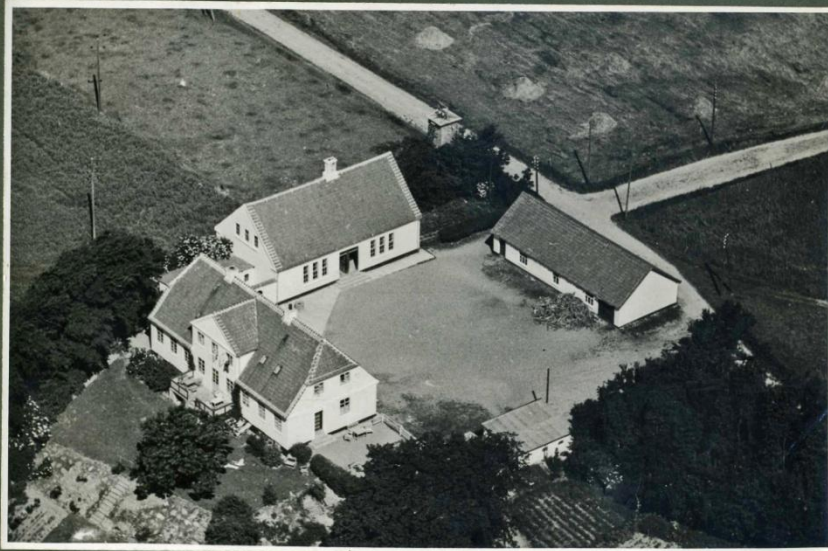


Degnevænget 40 Bjergby Gl. Skole, omkring 1900.



Lærer Eskildsens avlæsehus ved Bjergby Gl. Skole, Degnevænget 40, omkring 1960.





1948



Dagmønstret 40 "Bjergby Gl. Skole" 1947

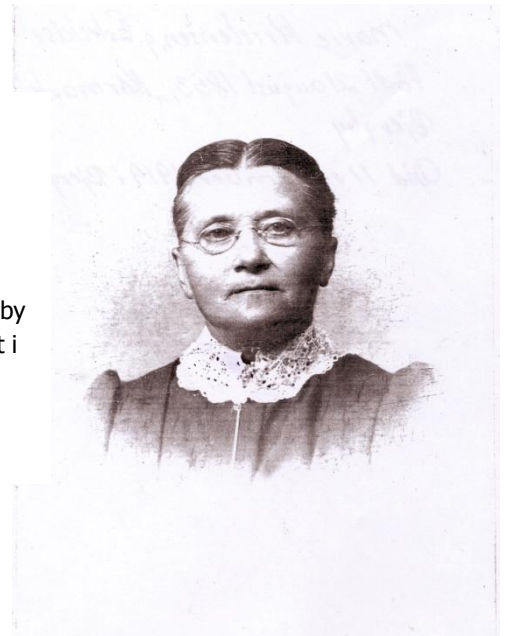
Skoleliv

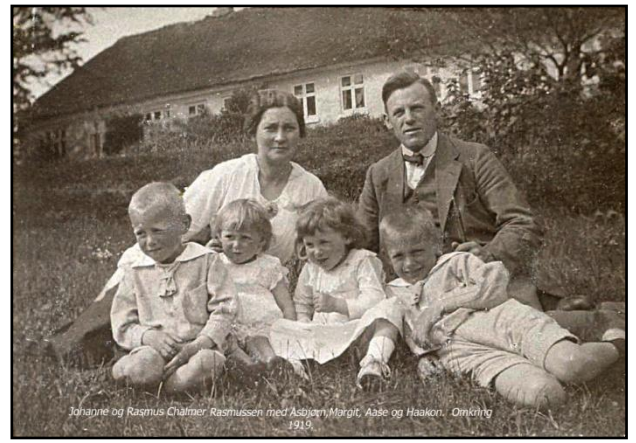


Kristen og Marie Eskildsen.

Lærere ved Bjergby Gl. Skole
fra 1875 – 1909.

(se artikel om deres betydelige
indsats i jubilæumsbogen: "Bjergby
og Mygdal – glimt og spor af livet i
de to sogne)

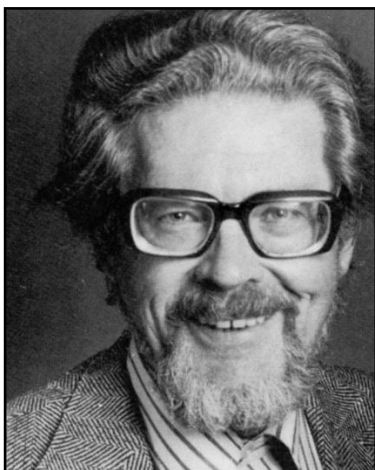




Rasmus Chalmer og Johanne Rasmussen
Chalmer var lærer i Bjergby fra 1909 - 1950



Bent Saaby Ottesen var lærer ved Bjergby Gl. Skole fra 1950 – 1959



Birch Mogensen fra 1959 – 1965, hvor skolen blev lukket og Bjergby-Mygdal Centralskole blev indviet med Birch Mogensen som leder.