



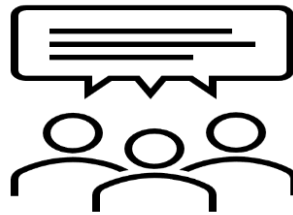
Motormille og uniformerne



Emne:

Se filmen "Politi" her: https://www.dr.dk/drtv/episode/motor-mille-og-uniformerne_-_politi_60173

10 hurtige Spørgsmål





1. Hvilke job kender du, hvor man bruger uniform?
2. Hvorfor tror du, man bruger uniform som politibetjent?
3. Hvilke job kender du, hvor man hjælper andre mennesker?
4. Hvordan hjælper en politibetjent andre mennesker?
5. Hvem er Elvis, og hvad er han god til?
6. Hvad laver en politibetjent, når han/hun kører på patrulje?
7. Hvem hjælper politibetjenten og Mille med at finde indbrudstyven? Og hvordan?
8. Kender du selv nogen, der arbejder som politibetjent?
9. Hvornår på dagen tror du en politibetjent arbejder?
10. Hvad tror du man skal være god til for at arbejde som politibetjent? Hvorfor?

Forslag til aktiviteter

Sandt eller falsk

Kig på udsagnene i skemaet nedenfor. Få evt. en derhjemme til at læse op. Hvad er sandt? Og hvad er falsk? Sæt kryds.

Udsagn	Sandt 	Falsk 
Motormille besøger en brandmand		
Motormille har uniform på		
Elvis er politibetjentens hest		
Elvis er god til at bruge sin snude		
Politibetjenten kører på patrulje		
En politibetjent hjælper mennesker		
Elvis kan ikke fange indbrudstyven		
En politibetjent skal snakke med folk		
En politibetjent skal være i god form		
Politibilen kører ikke med udrykning		

Indsæt de ord der mangler

Læs teksten nedenfor, og sæt det ord ind, der mangler på linjen. Du skal bruge følgende ord:

Hjælpe - lugtesans - arbejder - snude - fodboldbane - hund - politibetjent - mennesker - indbrudstyven

Motormille besøger en _____

Hun ser hvordan han _____.

Politibetjenten har en _____. Den hedder Elvis.

Elvis har en god _____.

Den kan finde en lille ting på en stor _____.

Elvis kan også finde _____.

Med sin _____ hjælper Elvis med at finde _____.

Elvis hjælper politibetjenten med at _____.



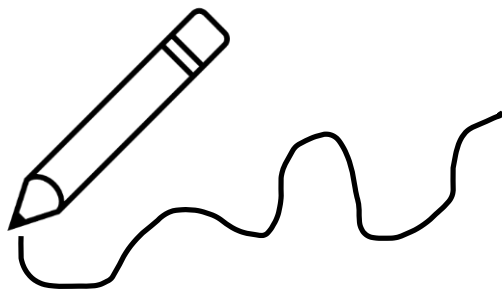
Hvor mange nye ord kan du danne?

Hvor mange nye ord kan du danne af ordet POLITIBETJENT?



Tegn et job

Tegn en tegning af en politibetjent på job.

A large, empty rectangular box with a thick black border, intended for the student to draw a police officer at work.

Lav en tegneserie om en politibetjent på job

Giv din tegneserie en titel

Titel: _____