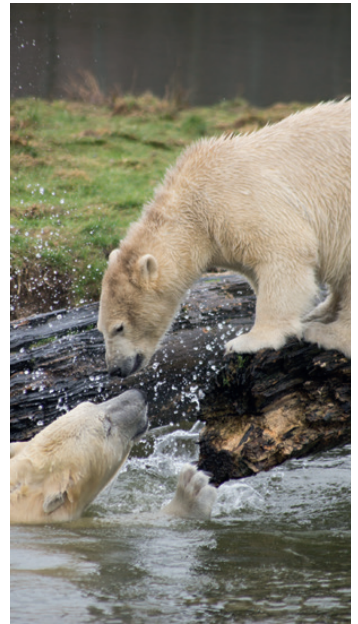


GEM MIG!
(DU FÅR BRUG FOR MIG)



FLYTTEGUIDEN

LOKAL OG LIGE VED HÅNDEN



VELKOMMEN TIL SYDDJURS
KOMMUNE OG OMEGN

Flytteguiden samarbejder med:



NABOHJÆLP

fra Det Kriminalpræventive Råd og TrykFonden



 **EnergiTjenesten**



Har du set filmen om din hjemby?

Se vores film og find ud af, hvor godt du kender dit eget område.

Flytteguiden laver også en byfilm, der beskriver din by og dit lokalområde, og hvor du kan komme tæt på det, der er særligt for netop din nye hjemegn.

Måske kan du lære noget nyt, blive klogere på dit område eller blive bekræftet i, at du bor det skønneste og bedste sted i Danmark.

Klik ind på www.flytteguiden.nu eller scan QR-koden for at se byfilmen fra din egen kommune.



SCAN KODEN



Pssst ... Når du nu er derinde, kan du jo også lige se filmen om din nabokommune.

www.flytteguiden.nu
Læs artikler med gode
råd og flyttetips.

Følg os på
Facebook og
Instagram
og få aktuelle informa-
tioner samt deltag i
konkurrencer.

Hvad er FLYTTEGUIDEN?

Du har modtaget Flytteguiden, fordi du enten lige er flyttet til kommunen, er flyttet internt i kommunen, har sat din bolig til salg eller ejer et sommerhus i kommunen.

Flytteguiden er fyldt med information og gode tilbud fra dit nye lokalområde.

JEG ER NY I KOMMUNEN

Hvis du er flyttet til en helt ny by eller kommune, kender du måske ikke området så godt. Områdebeskrivelsen på de næste sider kan hjælpe dig med at danne et overblik, og i aktivitetskalenderen kan du se, hvad der foregår i byen af forskellige arrangementer.

JEG ER FLYTTET INTERNT I KOMMUNEN

Du er flyttet til nabobyen eller blot lidt længere ned ad gaden og kender derfor området rimelig godt. Det kan

dog være, at dine børn bliver nødt til at flytte skole, eller du skal bruge en håndværker til at sætte det nye hus i stand. Flytteguiden giver dig de rigtige kontakter.

JEG EJER ET SOMMERHUS

Du er enten bosat i kommunen eller kommer udefra. Som sommerhusejer har du brug for kontaktoplysninger og information om området. I Flytteguiden finder du fagfolk, som kan hjælpe dig med at forbedre dit sommerhus, samt en aktivitetskalender, så du ved, hvad der sker i området.

JEG HAR SAT MIN BOLIG TIL SALG

Du har sat din bolig til salg, og du har sandsynligvis behov for hjælp til at klargøre boligen. I Flytteguiden kan du finde alle typer af fagfolk, som kan hjælpe med at optimere din bolig til salg.

SERVICENUMRE

Alarm 112
Politi 114
Lægevagt 70 11 31 31
Klinik for Fysioterapi 86 37 24 44

Tandlægevagt 40 51 51 62
Beredskab og sikkerhed 89 152 112
Aarhus Universitetshospital 78 45 00 00



fregatten-jylland.dk

glasmuseet.dk

reepark.dk

ebeltoftkunstforening.dk



Ebeltoft

Danmarks hyggeligste handelsby



HANDEL SYDDJURS
Gaven - der ikke skal byttes.
Kan købes i Kvickly og Føtex .



www.ebeltoftby.dk

Historien

Ebeltoft hører blandt landets ældste købstader og kan føre sin historie tilbage til 1301, hvor Kong Erik Menved gav byen købstadsrettigheder, hvilket vil sige, at byens borgere fik tilladelse til under kongens beskyttelse at udføre borgerlige erhverv som handel, søfart og håndværk.

Ebeltoft Handelsstandsforening fejrede i 2008 - 125 års jubilæum.

I dag

Skæve bindingsværkshuse, toppede brosten og blomstrende stokroser gør Ebeltoft til en af landets mest charmerende byer. Torvet og Det Gamle Rådhus er hjertet i Ebeltoft og danner om sommeren kulisse for mange aktiviteter, som torvehandlere og vægttere og ikke mindst jazzkoncert hver lørdag i juli og august.



Hornslet

HANDEL



HORNSLET

HANDELSBYEN, DER HAR DET HELE

Hornslet er i vækst, og mange familier vælger at flytte til vores hyggelige handelsby på grund af de gode transportmuligheder, den gode beliggenhed, en god skole og gode institutioner. I Hornslet kan du prioritere familielivet og samtidig få arbejdslivet til at hænge sammen.

FAMILIELIV OG FRITID

Der er god mulighed for at have en aktiv fritid i Hornslet. Der er en svømmehal, svømmeklub, håndboldklub, fodboldklub med kunstgræsbane – og der er

gode løberuter rundt i områdets natur. Du kan sende dine børn til spejder, fodbold, håndbold, karate, dans eller talrige andre fritidsaktiviteter. Der er gode muligheder og plads til livet i Hornslet.

AKTIVITETER ÅRET RUNDT

Hornslet Handel afholder seks arrangementer om året.

- Fastelavn. En festlig dag med udklædning – især for de mindste.
- Markedsdag. I foråret afholder vi en

markedsdag med kræmmere og liv i gaden.

- **Open by Night.** Dagen før Rosenholm Festivalen i starten af juni holder vi altid Open by Night, hvor du kan finde en masse gode tilbud og nyde den gode stemning i byen.
- **Modeshow.** Hvert år i oktober forvandles byen til en catwalk, hvor byens forretninger afholder modeshow, og overskuddet går til Knæk Cancer. Det er en rigtig festlig dag, hvor spisedejerne donerer mad til alle gæsterne.
- **Halloween.** Der er der gys og gru og drabelig underholdning for store og små.
- **Juletræstænding og Black Friday.** Når juletræet er blevet tændt, kan du være heldig at gøre et godt køb til Black Friday.

ARRANGERET AF FRIVILLIGE

Der er masser af engagement og frivillige aktiviteter i Hornslet. Et godt eksempel på det frivillige engagement er Rosenholm Festivalen nord for Hornslet, der hvert år arrangeres af frivillige kræfter. Festivalen er et af de største kulturarrangementer i Syddjurs Kommune, hvor der i tre dage er musik fra tre scener med gratis entré.

Det viser tydeligt det engagement, som mange af vores lokale lægger for dagen og det store niveau af fritidsaktiviteter, der er i området.

BRUG DIN BY

Vi håber, at du vil hjælpe din nye hjemegn ved at handle lokalt. Så længe der er forretninger, har området mere værdi. Derfor håber vi også, at du vil bakke op om de lokale aktiviteter og være med til at støtte op om det lokale.

I Hornslet kan du sagtens tage en tur på café og få en sludder, eller du kan tage en tur i biografen. Og vil du en tur til Aarhus, kan du nemt gøre det. Hornslet er en stationsby, der er karakteriseret af gode transportmuligheder, og det er en nem by at komme rundt i. Det er én af grundene til, at vi siger, at Hornslet er en venlig by.

Vi glæder os til at tage godt imod dig. Velkommen til Hornslet.

FØLG OS ONLINE

Hold øje med nyheder og arrangementer på www.hornslethandel.dk og følg os på Facebook og Instagram. Du er også meget velkommen til at skrive til os på info@hornslethandel.dk.

Fortællingen om Ryomgård



Lige i hjertet af Djursland finder du vores by, Ryomgård. En hyggelig by med en særdeles smuk beliggenhed her midt på det skønne Djursland, indrammet af et smukt naturområde med skove, sø og grønne enge i en egn af Midtdjurs, der er omkranset af kendte turistattraktioner som Djurs Sommerland, Skandinavisk Dyrepark, Lübker Golf Resort ApS og Nationalpark Mols bjerge.

En perfekt infrastruktur har gjort Ryomgård til Djurslands trafikknudepunkt. Med den kommende komfortable letbane, der gennem det grønne bånd snor sig op gennem Djursland, et finmasket net af busruter og beliggenheden tæt ved landets tredje største lufthavn, er byen tæt forbundet med resten af Danmark.

Gennem de senere år er Ryomgård blevet kendt som en attraktiv bosætningsby. Ikke mindst folk, der arbejder i Aarhus, vælger i stigende grad at bosætte sig i Ryomgård. Det skal ses i lyset af en bevidst bosætningspolitik, hvorefter det ofte kan lykkes at købe hus for halvdele af, hvad det koster i Århus.

Dertil kommer, at byen danner de perfekte rammer for dig og din familie. I kan trygt cykle til byens skoler, børnehaver, vuggestuer og fritidsfaciliteter. I Midtdjurshallen og idrætscentret finder du et hav af fritidsfaciliteter og et meget aktivt idrætsliv, der drives af byens sportslige ildsjæle. Desuden er der i byen en meget virksom spejderorganisation.

Byens driftige erhvervsliv rummer både store virksomheder med eksport til resten af verden og mindre og mellemstore produktions- og håndværksvirksomheder.

Centralt i byen finder du to store dagligvare-kæder, landsdelens største byggemarked, automobilvirksomhed, køkkensalg og hotel samt naturligvis læger, tandlæger, pengeinstitutter, frisører og bodega.

Den positive udvikling i både det lokale erhvervsliv og landsdelen i det hele taget, sikrer goder muligheder for et job i nær og let tilgængelig afstand til din bopæl.



Byens kulturperle Art Gallery Kunst og Kage har med sine aktiviteter, udstillinger, ferniseringer m.v. og den helt unikke præsentation af gavlmalerier i byens centrum gjort Ryomgård kendt som "Byen med ansigt".

Det gamle posthus i byen, der administreres af Ryomgård Distriktråd, er efterhånden blevet til et populært folkeligt kulturcenter. Her syder det af aktiviteter som foreningsmøder, generalforsamlinger, koncerter, læseklubber, kortspil, foredrag, undervisning og meget mere. Dertil kommer en populær Bogcafé med flere end 5.000 bogtitler, som betjenes af frivillige.

I visionerne for byen ligger allerede en områdefornyelse, et Midtbyprojekt med lejligheder og forretninger samt et nyt plejecenter.

Ryomgård er en rummelig by med plads til at udfolde sig, uanset om man er ung, gammel, børnefamilie eller selvstændig virksomhedsdrivende. Vi er en by i vækst, men vi vil bevare det gode lokale bymiljø og sammenhængskraften i vores by.

Drømmer du om at bo i en by med masser af muligheder i naturskønne omgivelser, og ønsker du, at både du og din familie kan føle jer hjemme i et indbydende samfund med gode børnehaver og skoletilbud, arbejdspladser og spændende fritidstilbud, så glæder vi os til at tage imod dig og byde dig velkommen. Lad vores by, Ryomgård, blive din by.

Ryomgård Distriktråd



HORNSLET IF – HELE BYENS KLUB

- En vifte af sportsgrene – bredde og elitesport
- Håndbold, fodbold, badminton, svømning, gymnastik, petanque, tennis, volleyball
- Eget motionscenter – med adgang til det nyeste indenfor holdsport
- Sport for alle aldersgrupper – ung som gammel
- Holdånd og livslange venskaber
- Socialt ansvar – og nyskabende



HORNSLET
Krop amok

Et tilbud til overvægtige, inaktive eller hyperaktive børn og unge - gennem sporten skaber vi fællesskab

Lærdansk

LEARN DANISH
FOR A BETTER LIFE IN DENMARK

WWW.LAERDANSK.DK/SYDDJURS

Vi er de lokale eksperter i briller, kontaktlinser og solbriller. Hos os finder du altid det bedste udvalg.

Du får altid autoriseret service og professionel vejledning, lige i nærheden.



PROFIL OPTIK
BY SYNSAM

PROFIL OPTIK HORNSLET
TINGVEJ 12 B · 8543 HORNSLET
TELEFON 86 99 66 66



GLASMUSEET EBELTOFT

Er du lige kommet til byen, kan vi hjælpe dig med netværk gennem frivilligt arbejde! Kig forbi eller ring og hør nærmere på tlf. 86341799.

www.glasmuseet.dk

Glasmuseet Ebeltoft

Ebeltoft Fjernvarmeværk a.m.b.a.

- Attraktiv pris
- Nemt og komfortabelt
- Miljørigtig
- Forbrugerejet – nonprofit
- På vej til Dråby



Hans Winthers Vej 9-11
8400 Ebeltoft
Tlf. 86 34 26 55
mail@ebeltoftfjernvarme.dk
www.ebeltoftfjernvarme.dk





Naboskab – godt for sjælen, endnu bedre mod tyve

Det Kriminalpræventive Råd og TrygFonden har taget temperaturen på naboskabet i Danmark. Og det tyder på, at vi er glade for vores naboer.

I Nabolaboratoriet svarer 90 % af de adspurgte, at de har et godt eller neutralt naboskab, der hvor de bor, og i gennemsnit kender de navnene på 12 af deres naboer. Og det er gode nyheder. For gode naboer betyder ikke kun, at vi trives dér, hvor vi bor. Det er faktisk også med til at holde indbrudstyvene væk.

Små tricks og et "hej" – det virker

I ferierne kan naboer hjælpe til med at camouflere, at boligen står ferietom. I hverdagen kan man forebygge indbrud med et simpelt 'Hej'. Er det naboen, man hilser på, er det hyggeligt. Er det en potentiel indbrudstyv, ved han, at han er set – og det er risikabelt for ham.



VELKOMMEN TIL SYDDJURS KOMMUNE

– DIN LOKALE KIRKE ER MERE END DU TROR



Læs mere på www.sogn.dk

Oplev musik i skønne, historiske rum, moderne kunst, store ord til livet, bøn og salmer til dagen og vejen, stærke ritualer til livets overgange, ro til sjælen og åbne fællesskaber på tværs af generationer med korsang, foredrag og undervisning. Du kan også være med. Find din kirke på www.sogn.dk



UDDANNELSE

kan man få hele livet

Man kan ikke blive for gammel til at tage en uddannelse i det danske uddannelsessystem. Uddannelse er fri for alle, og det er aldrig for sent at blive klogere.

I det danske uddannelsessystem er der grundskolen fra 1.-9. klasse, ungdomsuddannelserne samt erhvervsuddannelser og de videregående uddannelser. Men der er også et parallelt uddannelsessystem, der gør det muligt for danske borgere at uddanne sig gennem hele livet.

OPLYSNING OG FÆLLESSKAB

Det er et vigtigt element i det danske uddannelsessystem, at der er en lang tradition for oplysning, uddannelse og læring gennem livet. En tradition som i høj grad tilskrives højskole- og friskolebevægelsen, som blandt andet opstod ud fra et ønske om at danne gode samfundsborgere og øge ligheden i samfundet med uddannelse i alle samfundslag.

Meget har ændret sig i uddannelsessystemet siden da, men dannelsen af

gode samfundsborgere er stadig en central del af den danske uddannelses-tanke. Den måde, man har bedrevet uddannelse på i Danmark, har betydet meget for den måde, som vores samfund har udviklet sig på.

UDDANNELSE MED MENING

Uddannelsessystemet er sammenhængskraften i det danske samfund. Et vigtigt element i uddannelsen på alle niveauer er inddragelsen af elever og studerende. I det danske uddannelsessystem bliver man uddannet til at være selvstændig og danne sin egen mening.

Hele vejen gennem det danske uddannelsessystem tildeles elever og studerende på alle niveauer et medansvar for deres læring. Det betyder, at man har mulighed for få medindflydelse på sin egen undervisning, og at man kan påvirke sin egen læring.





På Viden Djurs udbyder vi erhvervsrettet 10. klasse samt en lang række EUX- og erhvervsuddannelser indenfor medie, metal, mad, strøm, business og økologisk landbrug.

Du kan også tage en studentereksamen med HHX eller HTX, og på Game College kan du kombinere en ungdomsuddannelse med din interesse for spil. En spritny uddannelsesmulighed for ambitiøse eSports-udøvere gør det muligt at tage en treårig HHX, der er rettet mod oplevelsesøkonomi og eventskabelse - primært indenfor e-Sports-området.

Er du mere til fodbold, kan du på Brazil Football College kombinere en HHX eller HTX med brasiliansk fodbold på Danmarks eneste brasilianske fodboldskole.

youtube.com/videndjurs
 facebook.com/videndjurs
 @videndjurs
 videndjurs.dk
 8758 0400

VID viden djurs

Syddjurs Friskole

- så er der noget ved at gå i skole

Syddjurs Friskole ligger i landsbyen Egens tæt på Rønde og Ebeltoft. Der er 180 elever fordelt på BH-klassen til 9. klasse. Skolen ligger i naturskønne omgivelser - og vægter musiske og kreative fag. Syddjurs Friskole har 37 år på bagen og er den ældste friskole i området, en skole hvor tradition og fornyelse går hånd i hånd!



Syddjurs Friskole

Molsvej 80b • 8410 Rønde
Tlf. 8636 5252
kontoret@syddjursfriskole.dk
www.syddjursfriskole.dk

VALG AF SKOLE ER ET VALG FOR LIVET

NÅR DU SKAL VÆLGE, HVOR DINE BØRN SKAL GÅ I SKOLE, ER DER MANGE FAKTORER AT TAGE HENSYN TIL. DU SKAL FINDE ET STED, DER STEMME OVERENS MED DINE VÆRDIER, OG HVOR DIT BARN VIL TRIVES.

I Danmark er der en stærk tradition for friskoler og private grundskoler som et alternativ til folkeskolen. Danske friskoler har forskellige grundsyn og lægger ofte mere vægt på udvalgte aspekter som fx musik eller religion, end folkeskolen gør det. Derfor kan det være, at de værdier og det grundsyn, som er afgørende i din familie, måske afspejles bedre i en fri- eller privatskole. Familier er forskellige, og det er skoler også.

EN LOKAL SKOLE ER ET NATURLIGT CENTRUM

For mange familier er det afgørende, at der er en god, lokal skole i det område, hvor de bosætter sig. Uanset om den lokale skole er en folkeskole eller en privatskole, har den lokale skole en afgørende betydning for det område, den ligger i. Den lokale skole sætter sit præg på området og vil ofte også være centrum for byens liv og aktiviteter.

PLADS TIL NÆRVÆR

Noget af det, som de fleste forældre vægter højt, når de leder efter en skole, er størrelsen på skolen. De fleste fri- og privatskoler værner om de små

enheder og lægger vægt på tid, plads og opmærksomhed til den enkelte. Det betyder at den gennemsnitlige størrelse på privatskoler er mindre end den gennemsnitlige folkeskole – ergo er der i gennemsnit også færre børn i friskolernes klasseværelser.

FAMILIEN INDDRAGES

Et frugtbart skoleforløb er afhængig af, at skole og forældre arbejder sammen. Fri- og privatskolerne har i vid udstrækning tradition for at inddrage familierne i at drive skolen og tage et medansvar. Inddragelsen og samarbejdet skaber engagement og et godt fællesskab omkring det enkelte barns skolegang. Det er gavnligt for såvel trivsel som indlæring.

DET ER DIT VALG

Det kan sagtens være, at den bedste skole i dit lokalområde er en folkeskole. Det afgørende er ikke, om du vælger en folkeskole eller en friskole, det afgørende er, at du vælger en skole, der passer ind i din families liv. Du skal vælge en skole, der får jeres liv og hverdag til at hænge sammen. Det er det vigtigste for dit barns trivsel.



Feldballe Friskole

www.feldballe-friskole.dk

Det lille alternativ med den store virkning

Feldballe Friskole:

0.-9. klasse

Faglighed – nysgerrighed

Fællesskab – glæde

Kreativitet – opfindsomhed

Et højt fagligt niveau i undervisningen i de enkelte fag, hvor undervisningen er differentieret i forhold til den enkelte elevs udvikling.

For nærmere information:

www.feldballe-friskole.dk

Ebeltoftvej 56

8410 Rønde

Tlf.: 6969 2551

info@feldballe-friskole.dk



Nu med børnehave og vuggestue



6 ting du (måske) ikke vidste om Syddjurs

Hvis du lige er flyttet til Syddjurs Kommune, ved du måske ikke så meget om området. Vi har derfor samlet nogle korte facts om din nye hjemegn.

1. Fregatten Jylland, der ligger for anker i Ebeltoft, blev søsat i 1860 og er i dag verdens længste krigsskib af træ.
2. I Rønde er der en stor højdeforskel mellem det højeste og laveste punkt i byen, og Rønde kaldes derfor ofte for Danmarks eneste "bjergby".
3. Jernhatten er et udsigtspunkt i Mols Bjerge, som på grund af lav årlig nedbør og mange solskinstimer huser en række sjældne plantearter, som ellers kun findes længere mod syd i Europa. Der findes også sjældne edderkoppearter som jagtedderkoppen og flintespringeren, som trives i den lune, tørre sandjord. Senere på året kommer svampene, hvor de sjældne Jensens vokshat, Lille bægertragthat og Børstehåret spejlporesvamp er fundet.



4. Thorsager rundkirke i Mols Bjerge er Jyllands eneste rundkirke. Kirken er formodentlig blevet brugt som tilflugtsmål, når der er ankommet uvenlige gæster til området.

5. Den danske forfatter Josefine Klougart er vokset op i Mols Bjerge, og hendes opvækst i det bølgende landskab har sat sit præg på hendes forfatterskab, som man også tydeligt ser det i debutromanen "Stigninger og fald", der foregår i en barndom i Mols Bjerge.

6. Ved Feldballe ligger øklandsbyen Friland, hvor mennesker eksperimenterer med at indrette hverdagen anderledes med vægt på bæredygtig livsstil, gældfrihed og selvstændigt erhverv. Det er hensigten, at mindst én person i hver husstand har selvstændig virksomhed eller hjemmearbejdsplads. Frilands beboere opfører eksperimenterende byggeri af natur- og genbrugsmaterialer. Beboerne ønsker at bygge med så lav miljøbelastning som muligt samt at afprøve alternative materialer og metoder inden for byggeri.

Vælg en håndværker fra LOKALOMRÅDET

DET ER ALTID EN GOD IDÉ AT VÆLGE EN HÅNDVÆRKER ELLER FAGSPECIALIST FRA DIT LOKALOMRÅDE. EN GOD FAGMAND FRA OMRÅDET HAR ET GODT NETVÆRK OG KENDER TIL DE LOKALE FORHOLD OG UDFORDRINGER.



LOKALE SAMARBEJDSPARTNERE

Ved et større byggeri er det vigtigt, at man tænker i helheder og planlægning. Ofte vil de forskellige håndværkere i dit område være vant til at arbejde sammen i forvejen, sådan at du ikke skal bekymre dig om dårlig kommunikation eller dårligt samarbejde mellem folk, der ikke kender hinanden.

HVAD SIGER LOKALPLANERNE?

Det er dit ansvar, at reglerne bliver overholdt, og at dit byggeri er lovligt.

Men det kan være et uoverskueligt projekt at holde styr på lovgivning og regler inden for de forskellige fagområder. Nogle byggerier kræver byggetilladelser – og proceduren for dette kan variere fra kommune til kommune. Når du bruger en lokal håndværker, får du specialiseret viden om netop dit område.

UDNYT TILSKUDSORDNINGER

Det kan sagtens være, at der er særlige tilskudsordninger eller lignende i din kommune, som du kunne drage nytte



LOKALPLANER OG BYGGETILLADELSER

Det er **dit ansvar**, at reglerne bliver overholdt, og at dit byggeri er lovligt.

Men det kan være et uoverskueligt projekt at holde styr på lovgivning og regler inden for de forskellige fagområder.

Nogle byggerier kræver byggetilladelser – og proceduren for dette kan variere fra kommune til kommune. Når du bruger en lokal håndværker, får du specialiseret viden om netop dit område.



af. Sådan noget ved dine lokale fagspecialister – og de kan hjælpe dig med ansøgningen og de rigtige kontaktpersoner.

SAMARBEJDE OG SERVICE

Der er mange fordele ved at bruge lokale fagfolk. Der er ikke nogen, som ønsker et dårligt ry i deres egen hjemkommune. Derudover er det både hurtigere og nemmere at få en håndværker med lokal tilknytning til at rykke hurtigt ud, hvis du har brug for det. Når dine

fagfolk bor i nærheden, kan du undgå unødvendige omkostninger i form af transport og spildtid i trafikken.

LOKAL BÆREDYGTIGHED

Du skal selvfølgelig vælge den bedste fagspecialist til din opgave, men hvis du kan beholde arbejdspladser og skatte kroner inden for kommunegrænsen, så kommer det jo også dig selv til gode i det lange løb. Det er med til at holde gang i lokale aktiviteter, foreningslivet og det lokale erhverv.



TAG TØMREREN MED PÅ RÅD

Der er tømrere involveret i de fleste byggeprojekter, hvad end det er renovering eller nybyggeri.

Tømreren laver alt træarbejdet i de fleste byggerier, og typiske tømreropgaver kan være isætning af vindues- og dørkarme eller opsætning af tagspær, karnapper og kviste samt etablering af gulv og fodpaneler.

TILBYGNING OG RENOVERING

Trænger du til mere plads, eller går du og drømmer om en udestue? Det kan også være, du skal have en carport, et cykelskur eller en anden form for tilbygning. En tilbygning til din bolig kan være en rigtig god løsning, hvis du står og mangler plads. Det kan betyde, at du ikke behøver at flytte fra dit drømmehjem, selvom din livssituation ændrer sig. Snak med din lokale tømrer om, hvordan han kan lave en løsning, der passer til dig og dit budget.

KLIMAOPTIMERING KAN BETALE SIG

Det kan også være, du skal have klimaoptimeret dit hus? En hulmursisolering, efterisolering og udskiftning af gamle vinduer kan blive en stor besparelse på varmeregningen. I dag findes der for eksempel energimærkede vinduer, som gør det lettere for dig som

forbruger at finde en god løsning, der både kan spare dig for penge på længere sigt og samtidig skåne miljøet. Din tømrer kender mulighederne, lovgivningen og tilskudsordningerne på området. Han kan hjælpe dig med at lave en fremtidssikret løsning.

UDVENDIG OG INDVENDIG

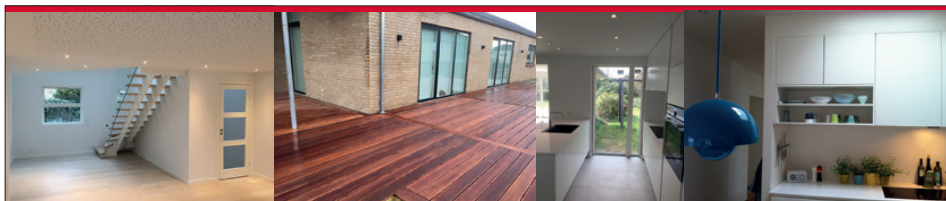
Der kan være mange gode grunde til at tjekke sin bolig både udvendig og indvendig. Måske ønsker du dig et flottere eller mere energirigtigt hjem, eller måske vil du gerne gøre huset i stand inden salg. Det kan være, din bolig trænger til et nyt tag eller en facaderenovering, men det kan også være, det er gulvet eller fodpanelerne, som kunne bruge en kærlig hånd.

UNDGÅ BYGGESJUK

Det kan få omfattende konsekvenser at udføre tømrerarbejde, hvis du ikke er uddannet tømrer eller har erfaring med tømrerarbejde. Tømrerarbejde kræver præcision, og bare en enkelt forkert opmåling kan give et utilfredsstillende resultat. Det kan hurtigt blive en dyr fornøjelse at rette op på et byggeprojekt, der er gået galt. Derfor kan det være en god investering at rådføre sig med en professionel, så resultatet bliver godt fra starten.

HAR DU HUSKET HÅNDVÆRKERFRADRAGET?

I 2017 GIVER HÅNDVÆRKERYDELSER ET FRADRAG PÅ
OP TIL 12.000 KR.



VI ER DIN LOKALE TØMRER OG ENERGIVEJLEDER

Hos Tømrefirma Kurt Krogh ApS sætter vi en ære i at levere veludført arbejde, der opfylder de gældende lovmæssige krav og er tilpasset netop jeres ønsker og behov. Vi har kompetencerne til at levere kvalitetsbevidst håndværk samt energirigtige løsninger, og vi er derfor en god sparringspartner i forhold til dit byggeri.

Vi tilbyder totalentrepriser, hvor vi står for alt fra ide til færdigt projekt. Du har kun dialog med os, som står for alt - også underleverandører. Nemt og enkelt!

Intet projekt er for lille - ring for uforpligtende samtale.

 **Tømrefirma**
Kurt Krogh
v/Kristian K. Elmer

Tlf. 2033 4976 | KurtKrogh.dk



Lad ikke mål og m² begrænse dine indretningsdrømme

Et nyt hjem giver ofte lyst til og mulighed for at realisere sine drømme om den nye boligs indretning. Flere og flere vælger møbler med individuelle mål, der passer til netop deres hjem og behov.

STANDARDMÅL ER EN BEGRÆNSNING

De fleste har ofte drømt om en større sofa eller et længere spisebord, når de er flyttet i noget større. Men selvom du har fået bedre plads, så kan det nye hjemms indretning og mål stadig være en udfordring i forhold til drømmemøblerne. Med den rette vejledning er løsningen enkel: Specialtilpassede byggesystemer til sofaer og spiseborde kombinerer dine behov og dit hjemms fysiske mål, så du kan få netop den sofa eller det spisebord, du drømmer om.

SERVICE OG TILPASSEDE LØSNINGER

Møbelkæden Møblér tilbyder tilpassede og specialudviklede løsninger. Med møbelhandlere i egne butikker, er der indgående kendskab til møbelproduktionen, og møbelhandlerne ved, hvad der kan lade sig gøre. Gennem de seneste år har kæden introduceret flere og flere

byggesystemer og løsninger, hvor kunden selv sammensætter sit møbel.

”Det er meningsfuldt for os, at vores kunder selv tilpasser mål, længde, materiale og farvevalg på de møbler, som skal stå i deres hjem,” fortæller Iglin Tanggaard, kædechef i Møblér og fortsætter: ”Det skal være møbler, som man kan have glæde af i mange år.”

PERSONLIG RÅDGIVNING

”Kom og se vores udvalg i butikken, og tal med en, som kan hjælpe med at udvikle dit drømmemøbel,” opfordrer Iglin Tanggaard og fortsætter: „Tag gerne konkrete mål med til rådgiveren og tænk over boligens fysiske muligheder samt dine krav og ønsker. Sæt god tid af til at snakke med vores rådgivere, så du har ro til at træffe de rigtige beslutninger.”

Din lokale møbelhandler

Møblér er en kæde af selvstændige møbelforretninger over hele landet. Butikkerne køber ind sammen, så de kan tilbyde attraktive priser til kunderne. Kæden sætter fagmanden, den personlige service og den gode handel i højsædet.

Læs mere på www.mobler.dk.



**DIN LOKALE
MØBEL
HANDLER**

-vi glæder os til
at se dig

**LAD IKKE MÅL OG M²
BEGRÆNSE DINE
BOLIGDRØMME**



**GRATIS
LEVERING**

Schmidt møblér

Kannikegade 16 · 8500 Grenaa · Tlf.: 8632 1266
info@schmidtgrenaa.dk · www.schmidtgrenaa.dk



Mandag-torsdag 10-17.30 · Fredag 10-18 · Lørdag 10-14 1. søndag hver måned 11-15



EN \$UND BOLIGØKONOMI HANDLER OM IKKE AT VÆRE BEKYMRET

Pengeproblemer kan både give dårlig nattesøvn og ondt i maven. Louise Frost har tidligere været økonomisk ekspert i TV3's Luksusfælden, hvor hun har set mange eksempler på danskere med ondt i økonomien. Her får du hendes bedste råd til at få styr på stakaterne.

HVORDAN DEFINERER DU EN SUND BOLIGØKONOMI?

Det handler først og fremmest om at have råd til at betale sine regninger – og om ikke at være bekymret. Sørg for at lægge et årsbudget, så der er råd til de udgifter, som kommer i løbet af året.

Derudover er det vigtigt at spare op, så du har en buffer, hvis fyret, køleskabet eller andre uundværlige ting går i stykker og bare skal repareres nu. En familie i et parcelhus skulle gerne spare

minimum 1.500 kr. op om måneden til den slags.

Tænk fremad og overvej, hvad din tids-horisont er. Skal vi begynde at spare op til at skifte taget om 5 år, eller flytter vi inden da? Nyt tag, nye vinduer og andre renoveringer kan man som regel låne til via en kreditforening, da det giver en forbedring af boligens værdi. Men læg alligevel lidt til side, hvis det er muligt. Lav løbende tjek af dine lån og dit bud-get. Er alt, som det skal være? Sørg for at have en god kontakt med din bank – de kan hjælpe dig, så du altid har de lån, der er mest optimale for dig.

HVORNÅR BØR MAN ISÆR GÅ SIN BOLIGØKONOMI EFTER I SØMMENE?

Hører du i medierne, at der sker noget på boligmarkedet, eller renten ændrer sig, er det en god idé at kontakte din



Foto: Heidi Maxmiling

OM EKSPERTEN

Louise Frost er uddannet finansøkonom og bankrådgiver. Hun har arbejdet i over syv år som rådgiver for bl.a. boligejere og er i dag chef for en afdeling af privatrådgivere. Fra december 2010 til maj 2012 var hun økonomisk ekspert i Luksusfælden på TV3.

bank. Selvom du ikke står og skal flytte, kan der være mulighed for at omlægge dit lån til noget billigere eller skære noget af din restgæld.

Det er også en god idé at gå i banken, hvis du skal skilles, bliver fyret eller oplever andre store ændringer i dit liv. Måske kan du få afdragsfrihed i en periode, indtil du f.eks. finder et nyt job.

Er du usikker på budget, lånesammenlægning eller andet, så få det tjekket i banken. Det giver ro i sjælen.

ER DER NOGEN STEDER, HVOR MANGE AF OS KUNNE SPARE PENGE?

Omlægning af lån. Hvis huspriserne stiger, er din ejendom muligvis også steget i værdi, og der vil være mulighed for f.eks. at omlægge et dyrt boliglån til realkredit med lavere rente.

HVORDAN ØGER MAN BEDST BOLIGENS VÆRDI?

Det kommer an på den enkelte bolig. Men jo flere fordele en fremtidig køber kan se, jo mere salgbar vil ejendommen være til den tid. Energirenovering er meget oppe i tiden – både for helårs- og feriehus. Du sparer på det månedlige forbrug, samtidig med at huset bliver mere attraktivt for eventuelle købere eller lejere.

DINE BEDSTE RÅD TIL SOMMERHUSEJERE?

Gå efter beliggenheden, hvis du vil investere i et sommerhus. Så er du bedre stillet, hvis du skal sælge det igen senere. Lej evt. dit sommerhus ud nogle måneder om året. Det giver god indtjening på sommerhus-kontoen.



DU FÅR ALTID HJÆLP AF DEN
SAMME LOKALE RÅDGIVER
SOM KENDER DIG GODT.

SPAREKASSEN  DJURLAND
www.spardjurs.dk mail@spardjurs.dk



Husk at hilse på
dine nye naboer!



ØNSKER DU OGSÅ ET SUNDT PENGEINSTITUT?

SUNDT PENGEINSTITUT

Vi er Østjyllands sikreste og sundeste pengeinstitut

Kilde: BankResearch

SERVICEMINDED RÅDGIVNING I ØJENHØJDE

Du får en fast personlig rådgiver, som kender dig og din økonomi

Vi har kassebetjening i hele sparekassens åbningstid

SELVSTÆNDIGT PENGEINSTITUT

Hurtige svar. Hos os tages beslutningerne på stedet

DIT lokale
pengeinstitut
– hvor **DU** er i
centrum

I medgang og modgang

Er du og din partner sikrede både juridisk og økonomisk?

Det er fornuftigt at få tjekket jeres familie- og arveretsforhold – særligt hvis I netop har købt fast ejendom sammen. Hvordan står I hver især, hvis en af jer dør, eller I går fra hinanden?

Hvis I har et hus og måske også børn, men lever i et papirløst forhold, er der god grund til at få en advokat til gennemgå, hvordan I kan sikre jer selv og hinanden. Samlevende, der ikke er gift eller har papir på deres forhold, kan løbe ind i en del uforudsete problemer, hvis den ene part pludselig går bort, eller man vælger at gå fra hinanden.

ER I SIKREDE VED DØDSFALD?

Hvis I ikke er gift, men gerne vil arve hinanden, skal I oprette testamente. Selvom man måske har boet sammen i mange år, så arver man ikke automatisk hinanden. Hvis du og din partner har boet sammen i mere end to år eller venter barn sammen, kan I oprette et udvidet samlevertestamente. Et samlevertestamente giver den efterladte nogle fordele og betyder, at boafgiften kan sænkes.

Hvis du ønsker, at din efterladte samlever skal begunstiges i forbindelse med din livsforsikring, kapitalpension eller lignende, skal I udfærdige en begunstigelseserklæring, hvis jeres ordninger er oprettet før 1. januar 2008.

NÅR FORHOLDET SLUTTER

Hvis I ejer bolig sammen, enten hus, ejerlejlighed eller andelsbolig, så skal beslutningerne træffes i enighed, når I går fra hinanden. Hvis I ikke kan blive enige, kan det blive besværligt i forhold til et eventuelt boligsalg. Sørg derfor for at få en advokat til lave en aftale, der tilgodeser jer begge i et eventuelt brud.

HAR I FÆLLES BØRN?

Opret et testamente, der sørger for jeres børn. Måske har I både fælles børn og børn fra tidligere forhold. Hvis I ønsker, at børnene skal arve lige og arve fra jer begge, så skal I angive det i testamentet.

Få styr på forholdet og familien med en advokat, der kan hjælpe jer med at sikre hinanden.



FÅ STYR PÅ BODELINGEN

Hvis der er fælleseje i jeres ægteskab, så skal der i forbindelse med separation/skilsmisse foretages en deling af jeres fællesejeformue. Når I skal foretage en bodeling i forbindelse med skilsmissen/separationen, opgør I, hvad I hver især ejer. Er en bodel positiv, deles den

mellem jer. Er den negativ foretages der ingen deling.

Kan I ikke blive enige om bodelingen, vil bodelingen blive indbragt for Skifteretten, og så ender det med at blive kompliceret. Det vil derfor være en god idé at få hjælp fra en advokat.



"Vi rådgiver inden for en lang række af sagsområder, herunder eksempelvis ejendomshandel, inkasso, ansættelsesret, erstatningssager, testamenter, dødsboer, straffesager, familieret, erhvervsretlige forhold, mangelsager og landbrug."



ADVOKATFIRMAET
SØLGAARD & KNUDSEN

Tingvej 31 · 8543 Hornslet · Tlf.: 8699 4444
adv@soelgaard-knudsen.dk · www.soelgaard-knudsen.dk



Et nyt hjem
er en ny start

MØD EN LOKAL



NAVN: MAJ USSING THINGGAARD

ALDER: 27 ÅR

BESKÆFTIGELSE: FORPERSON I BESTYRELSEN FOR ALTERNATIVET SYDDJURS.

ER NYTILFLYTTER I SYDDJURS KOMMUNE. BOR I KOLLEKTIVET LAND.SKAB UDEN FOR RØNDE.

OM LAND.SKAB

Kollektivet land.skab er et arbejdsomt landsted, hvor der bor fem mennesker med dyr og stor køkkenhave. land.skab ønsker at være en aktiv spiller i lokal-samfundet, og til sommer holder de en festival, hvor folk er velkomne til selv at komme og være med til at planlægge festivalen.

HVOR VILLE DU TAGE HEN, HVIS DU SKULLE VISE SYDDJURS KOMMUNE TIL EN TURIST?

Vi skal selvfølgelig en tur til Mols Bjerge, og så skal vi helt ud på spidsen af Helgenæs, hvor det smukke, gamle Sletterhage Fyr ligger. Derefter skal vi til Ebeltoft og besøge Ny malt, der skal være Ebeltofts

nye kulturcenter. Ny Malt holder til i den gamle maltfabrik, som er en fantastisk gammel fabriksbygning midt i Ebeltoft. Selvom det først skal stå færdig i 2019, så sker der allerede nu en masse aktiviteter og arrangementer indenfor kultur, kunst, gastronomi og iværksætteri.

HVOR LIGGER DET BEDSTE SPISESTED I SYDDJURS KOMMUNE?

Det Grænseløse Køkken i Ny Malt er et ugentligt fællesspisningsarrangement med mad fra hele verden. Du kan komme og spise med for 100 kr., og så er der lækker mad fra et nyt sted i verden hver gang. Sidst jeg var der, havde nogle kokke fra Eritrea lavet mad. Det var virkelig lækkert.



HVOR FINDER MAN DEN SMUKKESTE NATUR I SYDDJURS KOMMUNE?

Der er generelt virkelig meget flot natur på hele Djursland. Selvom her er meget landbrug, så er naturen faktisk ret vild mange steder. Der er læhegn, som får lov til at vokse vildt, og der er meget fokus på at bevare den vilde natur.

HVAD SYNES DU, DER KENDETEGNER SYDDJURS KOMMUNE?

Jeg synes området er karakteriseret af mange ildsjæle og skøre, skæve tænkere. Der foregår rigtigt meget, og der er mange dygtige håndværkere, keramikere, kunstnere og iværksættere med nytænkende og kreative projekter.

Der er alternative boformer, som Fri-land og snart også Grobund, der bliver et bo- og levested, hvor de selv skal fremstille deres huse og lave deres eget minisamfund.

HVAD ER DIT BEDSTE RÅD TIL NYTILFLYTTERE?

Jeg er selv lige gået ind i politik, og det gælder jo alle steder, at det er fedt at engagere sig i det sted, hvor man bor. Der er kulturelle tiltag i alle kommunens byer, som man kan deltage i, og jeg synes, man skal gøre brug af de mange tilbud og blive en aktiv del af lokalsamfundet.



Solstråler

Besøg nogle af de smukkeste solstråler i området

1. Kalø Slotsruin er resterne af en kongeborg, der blev bygget af Erik Menved omkring år 1313. Du kan vandre ud til Kalø af den 500 meter lange vejdæmning, som i dag er den bedst bevarede middelaldervej i Danmark. Ruinerne er et imponerende syn, og du får samtidig også et fantastisk kig ud over Kalø Bugt, når du står ved den gamle ruin.

2. Agri Bavnehøj er en bronzealderhøj, der samtidig også er det højeste punkt i Nationalpark Mols Bjerge. Det er desuden midtpunktet i Danmark, der danner udgangspunkt for landets opmåling. Der er en virkelig god udsigt fra højen, og i klart vejr kan du se helt til Sjælland. Fra Agri Bavnehøj er der

flere vandreture rundt i landskabet, og der er også god mulighed for at ride i området med anlagte ridestier og faciliteter for ryttere og deres heste.

3. Knebel Vig er en cirkelvig med udmunding ud mod Aarhusbugten. Vigen er meget naturskøn, og der er ofte læ, hvilket gør den til et yndet udflugtsmål for lystsejlere.

4. Tre Høje i Nationalpark Mols Bjerge er en samling af tre bronzealderhøje, der ligger tæt sammen. I området er der i alt 22 gravhøje, og hvis du følger de anlagte stier, vil du blive ført forbi mange gravhøje og geologiske fund. Flere steder ved de anlagte stier er



der standere med holdere, hvor du kan læse mere om mærkestederne i området. Fra Tre Høje har du udsigt til havet fra tre sider, og udsigtspunktet er et godt udflugtsmål, hvis du både trænger til at strække dine ben og strække øjnene helt ud i horisonten.

5. Jernhatten er en imponerende bakke og et udsigtspunkt i den østlige del af Nationalparken. Den imponerende bakke og, udsigtspunkt Jernhatten er et sted der næsten er obligatorisk at besøge, hvis man er i den østlige del af Nationalparken. Jernhatten er speciel, fordi den består af et hårdt materiale, der gør, at havet ikke har kunnet nedbryde det. Derfor fremstår Jernhatten som et meget markant fremspring i Kattegat. På Jernhatten findes der mange sjældne planter, hvilket

skyldes, at nedbøren er meget sparsom, samt at solen rammer i en speciel vinkel. Derfor kan man finde planter, som egentlig hører hjemme i Sydøsteuropa. Fra toppen af klinten er der 49 meter ned til havet, og fra toppen har man udsigt over bl.a. Hjelmsude i Kattegat. Der er rig mulighed for at vandre i området ved Jernhatten.

6. Sletterhage Fyr blev bygget i 1894 for at lede skibe sikkert til og fra Aarhus. Sejltrenden går lige forbi fyret, og der er rig mulighed for at observere de mere end 7.000 skibe, der årligt passerer forbi på vej mod Aarhus Havn. Det smukke, gamle fyr er et besøg værd i sig selv, men naturen rundt i området ved fyret er også et besøg værd og indbyder til en rask vandretur.

ET AKTIVT BYLIV ER ET AKTIVT HANDELSLIV

Det er vigtigt for en by at have en aktiv bymidte, hvor der er liv, aktiviteter og handel. Derfor er det afgørende for enhver by, at den har en god og varieret detailhandel, som understøtter og skaber aktiviteter året rundt. Det er byens butikker og den gode service, som trækker kunder og besøgende til.

DIT LOKALE HANDELSLIV BEHØVER DIG

Hvis du synes, det er dejligt, at du ikke behøver køre til en anden by for at købe tøj eller gøre dine dagligvareindkøb, skal du sørge for at bruge dine lokale butikker og bakke op om deres aktiviteter. Et aktivt byliv bindes sammen af butikkerne og de aktiviteter, der oprettholdes af et aktivt handelsliv.

TORV OG CENTER SKABER LIV

I nogle byer har torvet været et naturligt centrum gennem århundreder. I dag kan det være byens indkøbscenter, som er det naturlige centrum for lokalområdets aktiviteter. Det er her,

du køber dagligvarer, shopper nyt tøj og henter morgenbrød. Et levende torv eller et aktivt indkøbscenter med liv og mennesker er lig med livskvalitet og gode oplevelser for mange mennesker i det lokale område.

LIVET GROR I BYEN

Rundt omkring i de danske byer er der også projekter, der skaber grønne bymiljøer af både midlertidig og permanent karakter. Det kan være årstidsbestemte plantekasser, der bliver stillet op forskellige steder i byen. Det kan være små byhaver, hvor private dyrker grøntsager og blomster. Det kan også være, at man i byen anlægger en



ny park og skaber et grønt samlingssted, hvor byens borgere kan slappe af og hygge sig med hinanden. Grønne åndehuller skaber nogle dejlige miljøer i byen, som er med til at skabe gode rammer for de mennesker, som lever i og bruger byen til hverdag.

FÆLLESSKABER PÅ TVÆRS

Grønne områder skaber ikke noget alene. Det afgørende er butikkerne, erhvervslivet, idrætsforeningerne, kulturinstitutionerne og byens uddannelser, som i en eller anden grad altid er afhængige af, at det også går godt for de andre. Selvom deres aktiviteter måske ikke er direkte forbundet, så gøder

de forskellige foreninger og erhvervslivet hinanden. Et godt fællesskab mellem butikker, erhvervsliv og idræts- og kulturforeninger er med til at skabe en by, hvor det er godt at leve og godt at arbejde.

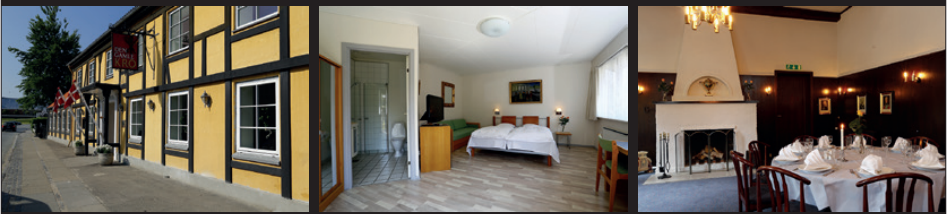
MENNESKER I CENTRUM

Liv i byens centrum handler om, at du og dine medborgere står sammen om de lokale begivenheder. Byens butikker skal bruges, hvis du fortsat gerne vil have et varieret handelsliv. Et lokalsamfund fungerer kun så længe, at du og dine medborgere deltager, viser engagement og involverer jer.





Den Gamle Kro



Traditioner og moderne køkken

Den Gamle Kro fra 1866 har igennem generationer været et samlingspunkt for livets store fester og rummer i dag både café, restaurant, 19 dobbeltværelser og flere selskabslokaler.

Rosenholmvej 3 | 8543 Hornslet | Tlf. 8699 4007



Blomster til alle lejligheder

Blomsten & Co. er en lille lokal blomsterbutik, hvor kvalitet og friske blomster er en selvfølge. Ud over et stort udvalg i blomster og brugskunst har vi også spændende specialiteter. Feks kaffe/te, bolcher, kryddersalte/olier, lækker chokolade og special-øl/vin.

I vores 'Drivhus' har vi fine udendørskrucker og planter efter årstiden. Her afholder vi også hyggelige blomster-kurser.

Som medlem af Euroflorist kan vi sende din blomsterhilsen i hele landet og det meste af verden.



**Køb for over
200,- og få en
værdikupon
på 50,- til brug
i butikken**





Det sker på Syddjurs

Vi har samlet en liste over nogle af de aktiviteter, som du hvert år kan opleve i Syddjurs Kommune.

ROSENHOLM FESTIVAL

I starten af juni er der tre dage med gratis entré til gode musikoplevelser i Hornslet. Der er musik og teater for de mindste, DJs for de unge, rock og pop for alle og selvfølgelig hygge og syng med for de ældre. Børnevenligt område, og som altid god ro og orden på pladsen.

KONG MENVEDS MARKED

Hvert år i juni måned er der middelaldermarked ved Kalø Slotsruin med riddere, levende markedsplads og aktiviteter for børn og voksne.

MØRKE BYFEST

Den anden weekend i juni er der byfest i Mørke med musik og masser af familieaktiviteter.

EBELFESTIVAL I EFTERÅRSFERIEN

I Ebeltoft kan du hvert år være med til at fejre og smage årets høst af æbler og de produkter, som bliver fremstillet af æbler i området.

STAFET FOR LIVET

I september afholdes der i Rønne "Stafet for livet" i byparken – et stort arrangement med musik, underholdning, stafet m.m. til støtte for Kræftens Bekæmpelse

NATIONALPARK OUTDOOR FESTIVAL

Nationalpark Outdoor Festival er en årlig begivenhed i Ebeltoft og Nationalpark Mols Bjerge med fokus på naturen og de lokale råvarer i Nationalpark Mols Bjerge. Festivalen arrangeres af unge ildsjæle fra forening bag.

Husk blodbanken



VIL DU REDDE LIV? MELD DIG PÅ BLODDONOR.DK

Giv blodbanken besked om din nye adresse. Så sikrer du, at du fortsat kan give blod – og være med til at redde liv.

På bloddonor.dk kan du skifte blodbank eller tilmelde dig som donor, hvis ikke du allerede er det.

Det er nemt. Og der er brug for dig!

For at blive donor skal du:

- være sund og rask
- være mellem 17 og 60 år
- veje mindst 50 kg.

bloddonorerne

Djursland

Donortapningen
Sygehusvej 19
8500 Grenaa
Tlf. 78 42 22 99

FLYTTETIPS

FLYTTEMAND OG FLYTTEKASSER

Det kan spare dig for meget besvær – og mange tunge løft – at hyre et flyttefirma. Uanset om du får hjælp eller klarer ærterne selv, så sørg for at skaffe flyttekasser i god tid og bestil flere kasser, end du regner med at bruge.

FORTÆL OM DIN FLYTNING

Meld flytning til Folkeregistret og PostNord (til PostNord kan du melde flytning via ePosthuset). Fortæl din arbejdsgiver, hvor du flytter hen. Hvis du abonnerer på aviser, blade eller tidsskrifter, skal du også huske at give dem din nye adresse.

INTERNET OG TV

Find ud af, om du kan benytte din gamle internet-udbyder på din nye adresse. Måske dækker udbyderen ikke din nye adresse, og så er det på tide at se sig om efter en ny. Undersøg mulighederne for tv i din nye bolig. Måske skal du kontakte den lokale antenneforening, eller du skal vælge kabel-tv, internet-tv eller parabol-tv.

VARME, EL OG VAND

Der kan være penge at spare ved at undersøge priserne hos de forskellige leverandører. Husk at aflæse varme-forbrug samt el- og vandmålere. Så har du helt styr på, hvilke regninger du kan forvente at få efter flytningen.

LÆGE OG TANDLÆGE

Der er frit lægevalg samt frit tandlægevalg blandt de tandlæger, der har tegnet overenskomst med regionerne.

SNYK MED SKATTEFAR

Hvis du er rykket fra nord til syd eller fra øst til vest, venter der måske en ny kommune med nye skattetakster. Du kan se mere om din skat og rette forsudsopgørelsen på www.skat.dk.

STYR PÅ PENGENE

Kontakt din bankrådgiver for at få genopfrisket dit privatbudget. Måske er huslejen justeret, måske skal du bruge flere eller færre penge på transport, og måske er der nye udgifter til el, vand og varme. Måske skal du også finde en ny rådgiver eller en helt ny bank.

BLIV KLOG PÅ LOKALMILJØET

Det kan være en god idé at dykke ned i det lokale foreningsliv, så du bliver en aktiv del af lokalområdet og lærer det godt at kende.

VÆLG SIKKERHED

Gennemgå dine forsikringer. Dit forsikringsselskab får automatisk besked fra Folkeregistret om flytningen, men der vil sikkert være brug for at gennemgå dine forsikringer, når du flytter til en ny bolig.



DEN BLÅ BRILLE



Line Ebbstrup

Medlemmer af OK klubben
og Ældresagen får 15%
på briller & solbriller.

(kan ikke kombineres med andre rabatter)

TRYGHED HOS DEN BLÅ BRILLE

- Autoriseret optiker og linseoptiker
- Gratis synsprøve
- Check for både grå og grøn stær
- Henvisning til øjenlæge hvis nødvendigt
- Kørestolsvenlig butik
- Hjemlån af brillestel
- Farve- og stilrådgivning
- Hjælp til div. ansøgninger

HUSK **DANMARK** GIVER OP TIL **1500,-** I TILSKUD



Jernbanegade 10 · 8400 Ebeltoft · Tlf. 86 34 56 70 · info@denblaabrille.dk · www.denblaabrille.dk

Sanne Søgaard.dk

Professionel hud- og,
fodpleje og mødetøj
Klinik, butik og webshop

Toftevej 7, 8543 Hornslet • 86995634 • info@sannesogaard.dk



I Hornslet Blomster er **kvalitet og kreativitet** nøgleordene. Vi har et **bredt udvalg** af blomster, buketter og planter. Vores erfarne og veluddannede blomsterdekoratører løser alle blomsteropgaver på kompetent vis. Vi har et stort udvalg af chokolade, vin og delikatesser – og står klar til at hjælpe til enhver lejlighed.



**HORNSLET
BLOMSTER**

Byvej 1 C / 8543 Hornslet / Telefon 86 99 40 67 / 6172@interflora.dk / hornsletblomster.dk



Hornslet Limousine Service har en limousine til 6 personer, og vi kører alt fra konfirmation, gallafest, bryllup, og hvad man nu kan finde på.



Hornslet-Mørke Taxa kører til og fra lufthavnen og ingen opgave er for stor.

Ring på 20 55 12 34 for yderligere information eller find mig på Facebook 

**Super
Brugsen**

Hornslet

– din lokale madbutik

**Åben alle dage
kl. 8.00-20.00**

Thorsager Dyrlægeklinik

v/ Line Heilskov

Tronholmvej 1 ▪ Thorsager ▪ 8410 Rønde

8637 1314 ▪ 2278 7694

thorsager@dyrlaegeklinik.dk

Udkørende samt klinisk praksis

nybilist.info



- Tag dit kørekort i Grenå hos Vibeke
- Vi uddanner sikre bilister
- Køreskolens 2 biler:
- Jaguar XE fra 2017 og Citroën C3 fra 2017
- Tilmelding på hjemmesiden www.nybilist.info

Skulle du have nogle spørgsmål omhandlende kørekort, er du velkommen til at kontakte os på Tlf. 401 19 501 / vibeke@nybilist.info

Teorilokalet finder du på Ringvejen 1 - 8500 Grenå

Flytteguiden sendes til adresser, som for nylig har fået nye ejere, eller er sat til salg. Og i enkelte tilfælde til adresser med et sommerhus tilknyttet omdelingsområdet.

Er Flytteguiden landet på en adresse, som ikke er omfattet af ovennævnte, kan det enten skyldes en fejl ved omdelingen eller i segmenteringsprocessen. Vi respekterer selvfølgelig Markedsføringsloven, som dikterer, at denne type udsendelse skal respektere "Robinsonlisten" men ikke "Nej tak til reklamer".

Udgives af:

nord advertising
Skanderborgvej 232, 2
8260 Viby J

Art Director:

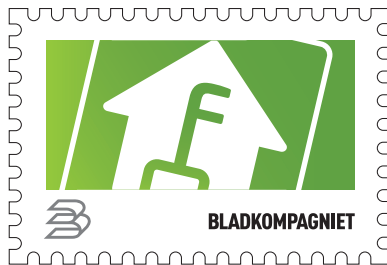
Kasper Bach Hansen
kbh@nord-ad.dk

Ansvarshavende:

Salgschef
Kim Blom
kb@nord-ad.dk

Produktion:

nord advertising
(id: 7714) Vi tager
forbehold for trykfejl



Flytteguiden er nyilmeldt
DMO – Danske Mediers Oplagskontrol



Fra og med hæftets udgivelsesdato juli 2017 kan fordelene i annoncerne benyttes i 12 mdr.

FLYTTEGUIDEN ER DIT LOKALE OVERBLIK. AKTIVITETER, SEVÆRDIGHEDER OG DE BEDSTE ERHVERVSDRIVENDE I OMRÅDET.